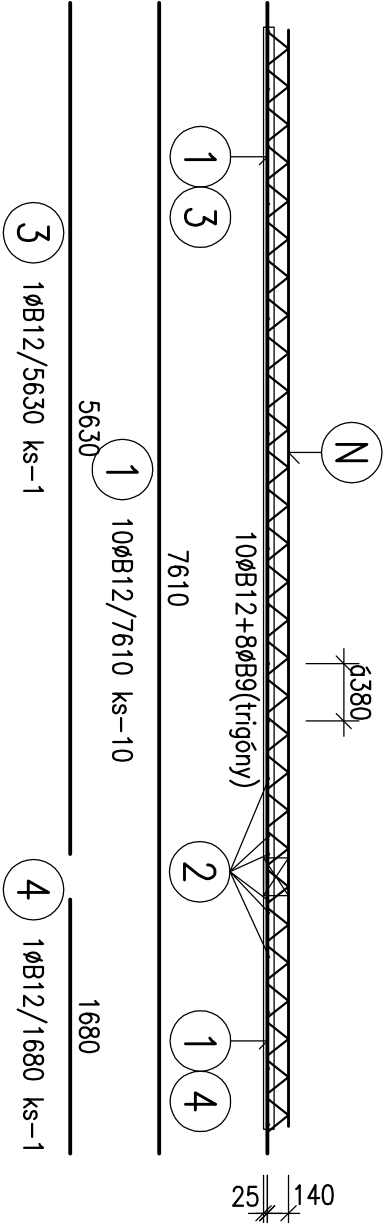
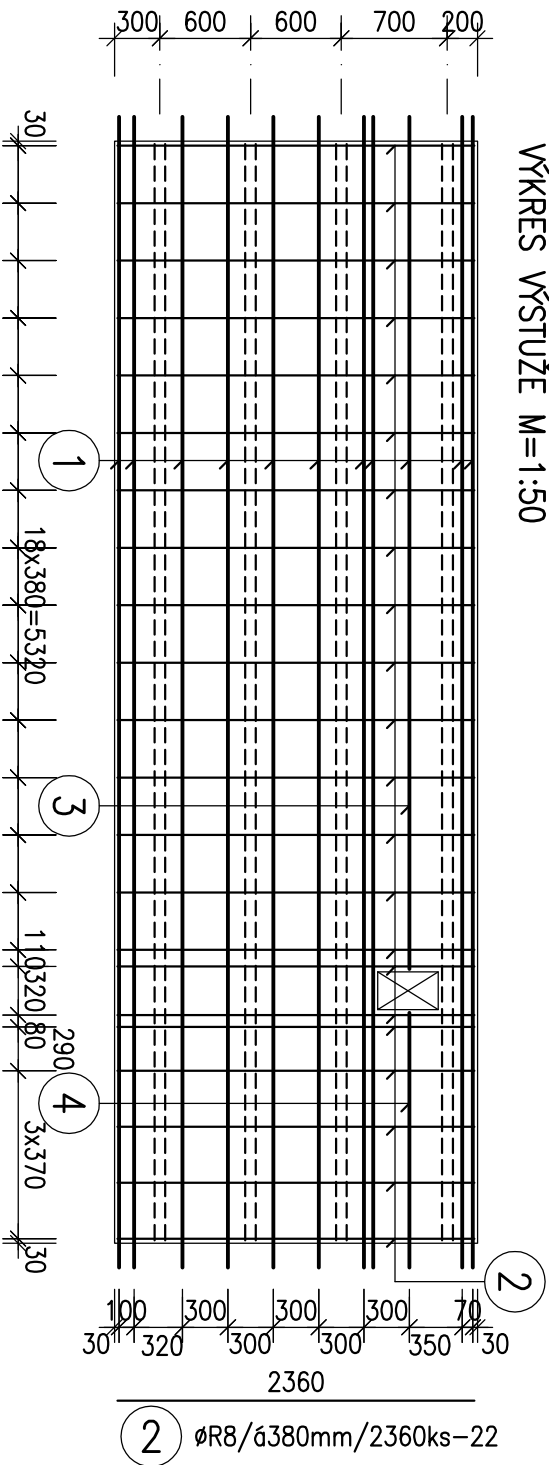
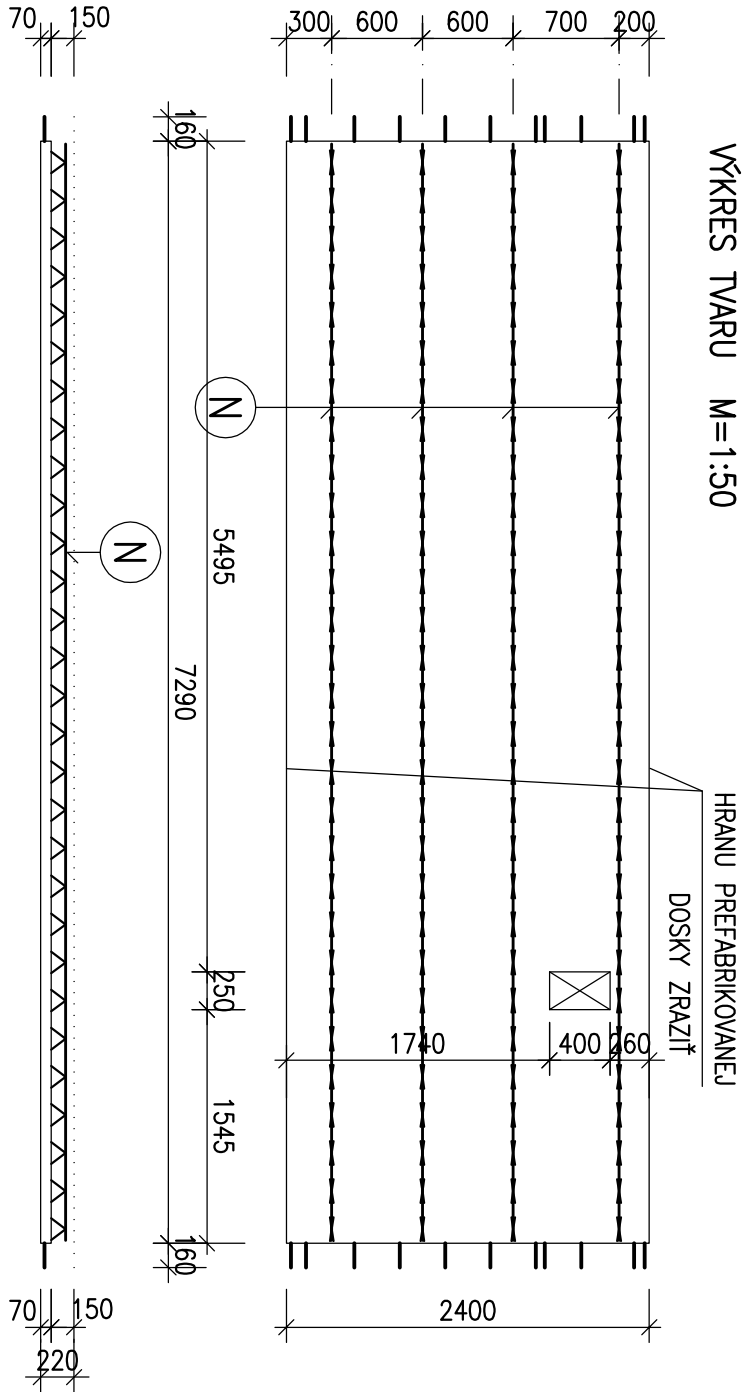


B12 KS- 1 +1



VÝPIS VÝSTUŽE

OZNAČENIE PRVKU		ČÍSLO POLOŽKY	PRIEMER PRUTU Ø (mm)	DLŽKA PRUTU (m)	POČET (ks)	CELKOVÁ DLŽKA V 'm				
						B8	B10	B12	B14	
B12	1	B12	7,61	10				76,10		
	2	B8	2,06	22	45,32					
	3	B12	5,63	1			5,63			
	4	B12	1,68	1		0	1,68	0		
SPOLU					'm	45,32	0,00	83,41	0,00	
					kg/'m	0,395	0,617	0,888	1,208	
					kg	17,90	0,00	74,07	0,00	
					HMOTNOSŤ VÝST. SPOLU v kg				91,97	

BEŤÓN : STN EN206-1-C35/45-XC1(SK)-CI 0,4-D<sub>max</sub>16-S3  
OCEĽ : akosť B500 B (10 505-R) max. vodný súčiniteľ 0,5  
Nominálne krytie výstuže: 20 mm-predos doska

OBJEM DOSKY: 1,065 m3  
HMOTNOSŤ: 2.663 kg  
PRESAH NOSNÍKA NAD DOSKOU: 100 mm

Poznámky:

- PRUTY SÚ KÓTOVANÉ NA OSI PRUTOV

N NOSNIK Z 15 1200 D (PD 15), DLŽKA NOSNÍKA - 7,25 m, POČET PRE JEDNU DOSKU - 4 KS

Podľa STN 920201-2 tab. 1 navrhované stropné dosky spadajú pod PU III  
a musia vykazovať požiaru odolnosť minimálne 45 min. (viď skladbu stropov)

PREFA STROP-FILIGRÁNOVÉ DOSKY hr.: 70mm

Hlavný inžinier projektu:	Zodpovedný projektant:	Vypracoval:	<b>Betko-PUF</b> <b>Statika stavieb</b> Š. Moyzesa 5517/11 RÚŽOMBEROK tel.č.:+421 903 532 533			
Ing. arch. TRYLČ Ivan	Ing. BEŤKO Ľudovít	MUŠUTA Miroslav				
Miesto stavby: MARTIN, areál UNM						
Investor: UNIVERZITNÁ NEMOCNICA MARTIN, Kollárova 2, Martin						
Akcia:			Formát:	2 A4		
			Dátum:	jún 2016		
			Číslo zázazky:	16-202-PUF		
			Stupeň:	OP		
Objekt:			Profesia :	ST		
Príloha:			Mierka:	1:50	Číslo prílohy:	
VÝKRES TVARU A VÝSTUŽE STROPNEJ DOSKY B12					B12	